

Luisa Roldán, conocida como *La Roldana* fue la primera mujer escultora de la corte española. Su carrera comenzó en Sevilla, aunque luego se trasladó a Cádiz y también a Madrid. Su escultura destaca por su detallismo, técnica y delicadeza. En el Museo hay dos pequeñas obras de terracota que demuestran su calidad artística.



¿Sabes a qué siglo pertenece su obra?

¿Qué estilo artístico se desarrolla fundamentalmente en ese siglo?

¿Cómo se llaman las dos obras de la escultora sevillana?

### EDAD CONTEMPORÁNEA

Seguro que sabes bastantes estilos pictóricos del siglo XIX: Neoclasicismo, Romanticismo, Realismo, Impresionismo...Modernismo. En alguno de estos estilos el gusto por lugares y culturas consideradas exóticas era muy común.



¿Qué representa esta figura femenina?

¿Sabías decir a qué mundo pertenece dicha figura?

### EDAD CONTEMPORÁNEA

En el Museo de Guadalajara también objetos relacionados con la guerra.



¿Sabes en qué guerra se usó este objeto?



Seguro que a estas alturas de la ESO sabes un montón de cosas sobre el arte de las diferentes etapas históricas. Aquí en el Museo tenemos muchas obras interesantes de distintas épocas. Te reto al siguiente **JUEGO DE PISTAS**

**EDAD ANTIGUA**

Los romanos no solo admiraron y copiaron a los griegos, sino que también aportaron su propia personalidad a las obras escultóricas.

El Museo expone una fantástica obra romana del escultor de origen griego ZENÓN DE AFRODISIAS.



¿Sabes de qué material está hecha la escultura?

¿A qué diosa creéis que estaba consagrada la ciudad de nacimiento del escultor?

El término ara es la palabra culta para referirse a altar. Los romanos utilizaban estos altares para realizar sacrificios a sus dioses.

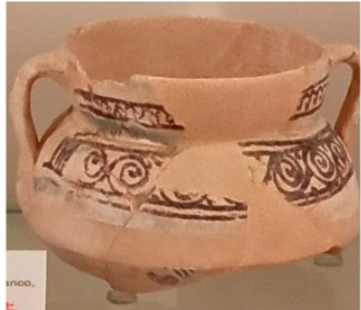


¿A qué héroe o semidiós está dedicado el ara que puedes ver en el Museo ?

¿Sabes de qué dios era hijo?

**EDAD MEDIA**

Los cerámica es un capítulo muy importante dentro del estudio de las sociedades. Durante la Edad Media proliferaron en Guadalajara muchos talleres cerámicos con una variedad de técnicas.



¿Con qué técnica está hecha esta pieza ?

¿Qué colores utiliza ?

**EDAD MODERNA**



¡Completa los datos!

<b>Nombre de la obra:</b>
<b>Material/técnica:</b>
<b>Autor:</b>
<b>Época:</b>
<b>Procedencia:</b>

¿Sabes qué simboliza el rojo y el azul en este cuadro?